

Instalación estándar 2G+2G – Ángulo-Ángulo

Método de instalación de paneles de piso

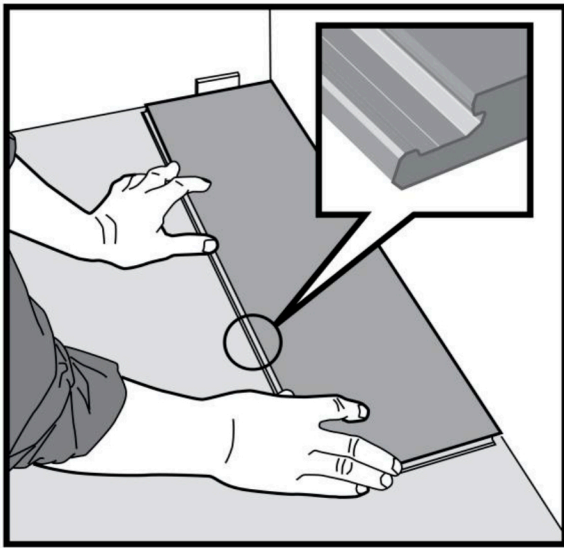


Fig. 1

Primera pieza, primera fila.

Deje un espacio de 8mm del lado izquierdo y posicione la pieza pegada a la pared.

Luego de tres filas ubique la pieza sobre la pared frontal a una distancia de 8mm.

Previamente a la instalación mida el ancho del cuarto para chequear si la primera fila necesita ser cortada a lo largo, para así obtener un ancho más parejo entre la primer y última pieza. Para mayor detalle mire la fig. 12.

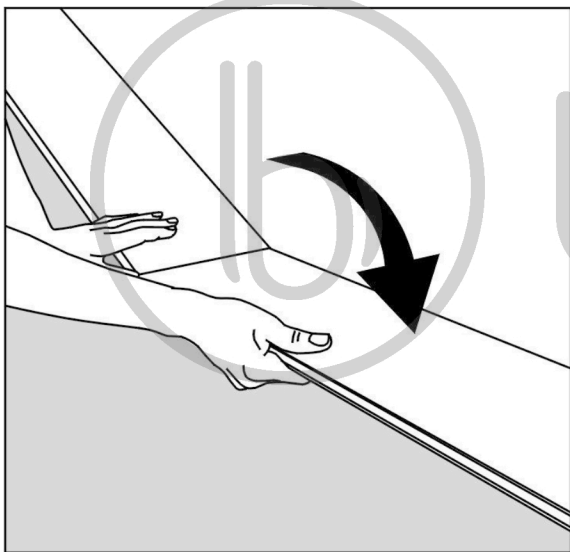


Fig. 2

Segunda pieza, primera fila.

Presione el lado corto del próximo tablón en un ángulo sobre el anterior y luego acueste la pieza.

Complete la primera fila de esta misma manera.

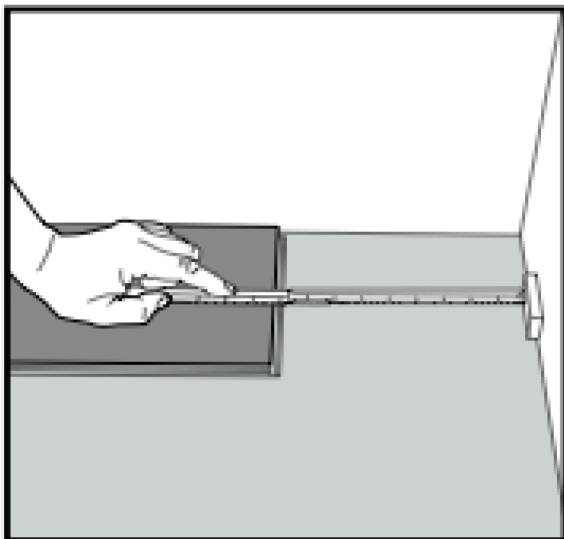


Fig. 3

Al final de la primera fila, deje un espacio de 8mm y mida la distancia del espacio restante y corte la última pieza para que entre en el mismo.

El largo mínimo recomendado es dos veces el ancho de la pieza.

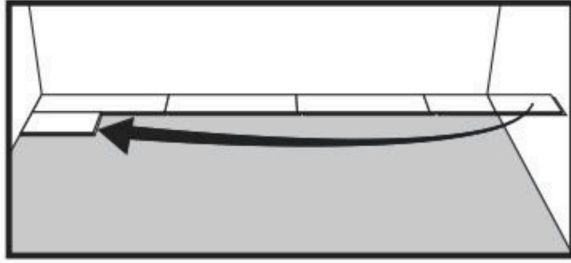


Fig. 4

Segunda fila.

Posicione la parte restante de la primera fila como primera pieza de la segunda, tal como se muestra en la imagen.

Tenga en cuenta el largo previamente recomendado.

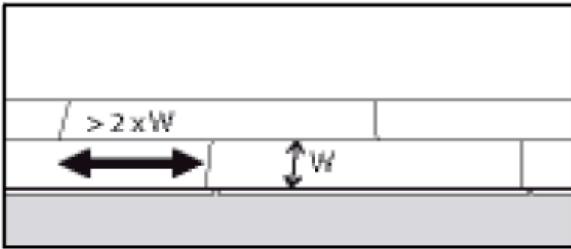


Fig. 5

Generalidades: distancias entre extremos cortos.

La distancia mínima entre los extremos cortos de las piezas en filas paralelas no debe ser menor que dos veces el ancho de las piezas.

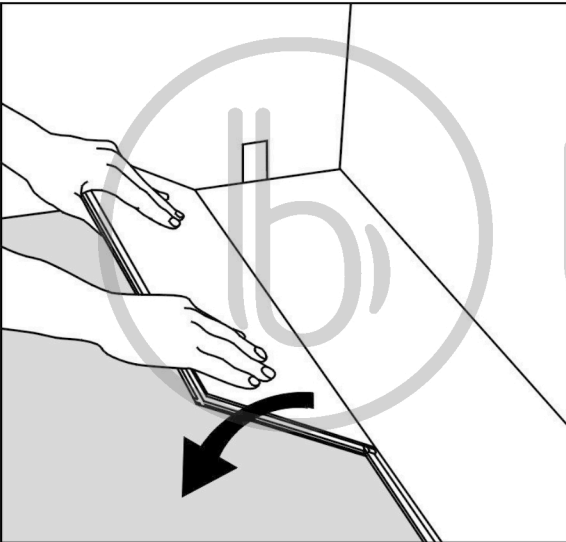


Fig. 6

Coloque el tablón en un ángulo sobre la fila anterior, luego presione y baje la pieza al mismo tiempo.

Deje el panel inclinado en el ángulo en el cual los paneles empiezan a encastrarse. Para hacer este paso más fácil coloque un objeto debajo para sostener y mantener el ángulo correcto.

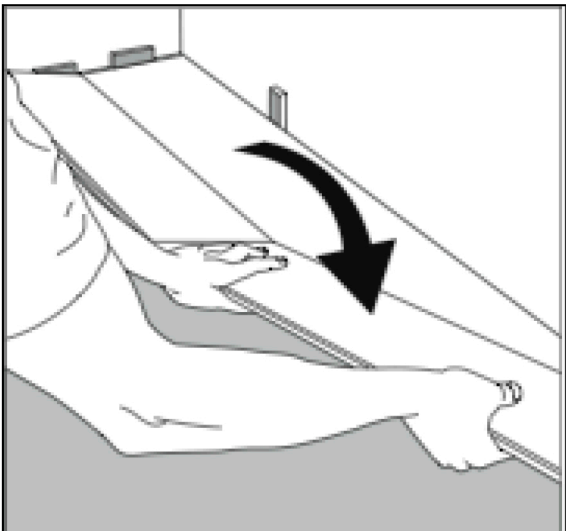


Fig. 7

Segunda pieza, segunda fila.

Coloque el extremo corto de la próxima pieza en un ángulo sobre la pieza colocada previamente y luego incline hacia abajo para encastrarlas.

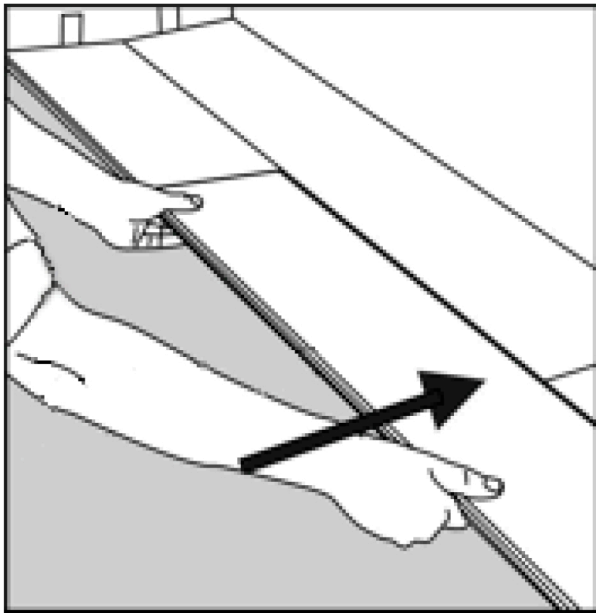


Fig. 8

Empuje la pieza para deslizarla y así alinearla con la pieza anterior. Cuando los tablones estén apretados juntos, incline la pieza hacia abajo como se hizo con la anterior.

La pieza anterior ahora puede inclinarse completamente hasta el piso y quitar el objeto utilizado como soporte.

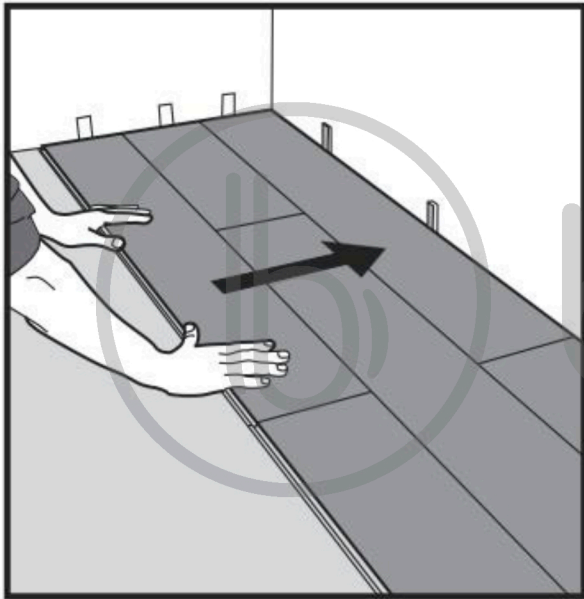


Fig. 9

Después de 2-3 filas.

Ajuste la distancia a la pared de enfrente poniendo tacos de 8mm. Mantenga dichas distancias durante toda la instalación y remueva los tacos una vez terminada la misma.

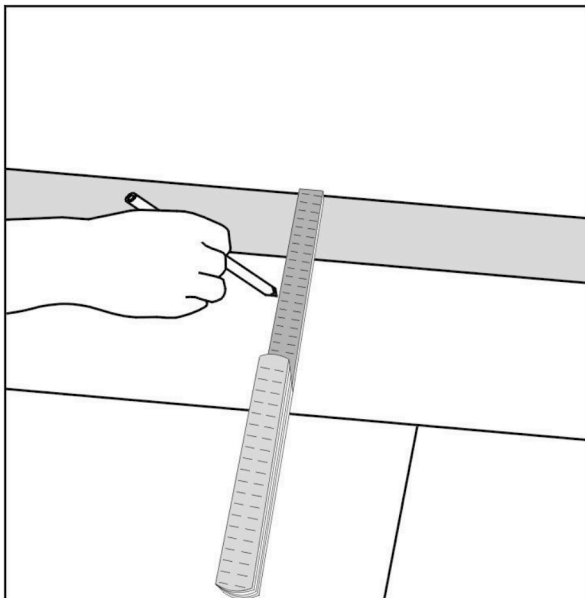


Fig. 10

Si la pared no es uniforme o recta, los tablones deben ser adaptados para seguir sus contornos. Marque cada pieza con el contorno de la pared y no olvide dejar 8mm de espacio con la pared.

Este procedimiento debe ser utilizado en la primera fila en caso de ser necesario.

Instalación horizontal

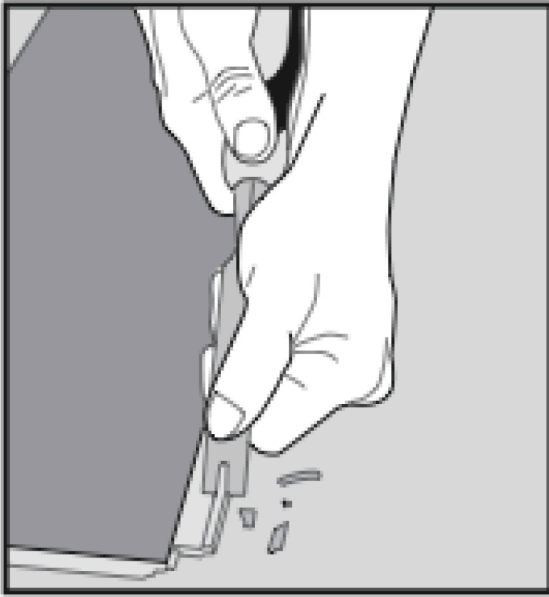


Fig. 11

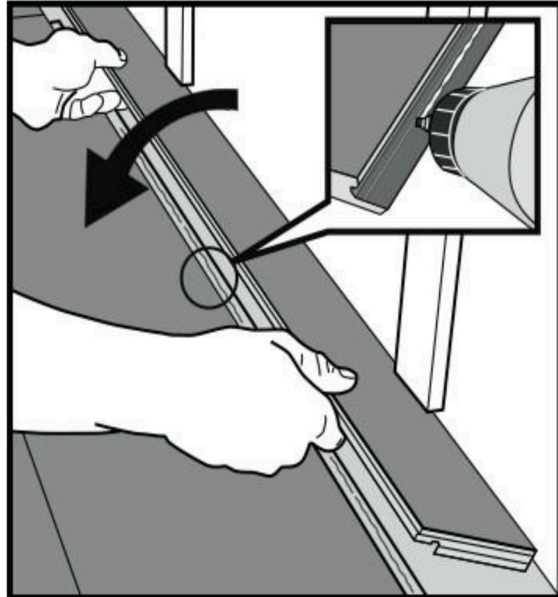


Fig. 12

Corte el borde de encastre con un cincel, aplique pegamento sobre la tira ajustada y empuje las piezas juntas horizontalmente.

Si es necesario ponga tacos entre la última pieza y la pared mientras se seca el pegamento. Este método también puede ser utilizado en los extremos cortos.

Tubos de radiador – Principio cortado

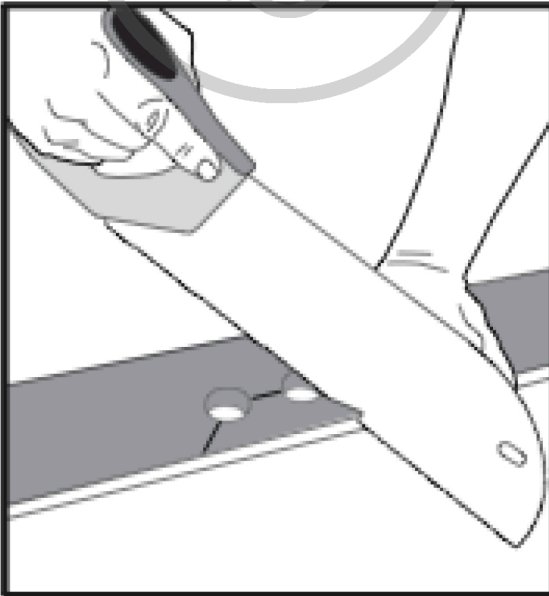


Fig. 13



Fig. 14

Instalación con obstáculos: cañería de radiador.

Marque el centro de los agujeros a hacer y taladre con un diámetro aproximadamente mayor por 16mm al diámetro del caño, lo que resultaría en un espacio de 8mm entre el caño y el tablón. Corte como se muestra en la fig. 13 con un serrucho o un cuchillo de uso general.

Instale la pieza.

Si considera necesario, use pegamento para reinstalar la pieza cortada como se muestra en la fig. 14.