

GUIA PARA INSTALACION DE MOSAICOS

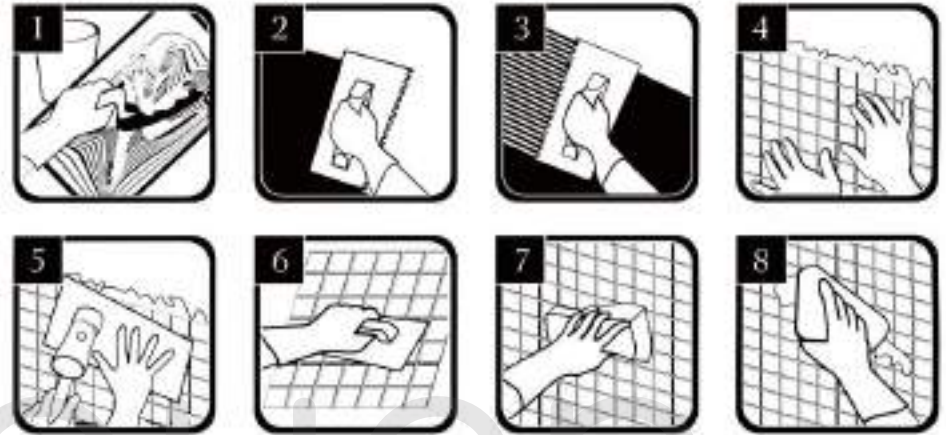
Herramientas para colocación

Para realizar un buen trabajo es importante contar con un profesional que tenga conocimiento en la colocación de mosaicos dado que de ello depende la futura apreciación del producto.

1. Espátula de diente.
2. Abrazadera de vidrio.
3. Peleta de goma.
4. Lámina para cortar vidrio.
5. Espátula liza.
6. Mezclador.
7. Esponja.
8. Martillo con cabeza de goma.



Descripción del dibujo de los pasos de colocación del mosaico.



1. Sugerimos usar adhesivos que sean específicos para mosaicos y el uso de separador de juntas en cada plancha.
2. Usar espátula para nivelar el adhesivo que debe tener unos 2-3mm de espesor.
3. Usar espátula con dientes sobre la superficie lisa.
4. Colocar el mosaico manteniendo la alineación y usando la separación de juntas para evitar errores.
5. Toque suavemente la superficie del mosaico y evalúe su nivelación para asegurarse de que esté adherido de forma uniforme.
6. Luego de 20 horas cuando el mosaico esté totalmente adherido, use la espátula para completar con material todas las juntas del mosaico.
7. 2 horas después de aplicar material en juntas, usar una esponja con agua para limpiar todos los residuos que queden sobre el mosaico. Así podrá apreciar mejor el producto.
8. Usar una toalla para secar y eliminar cualquier residuo.